



IPSecure

Industrial System Suite

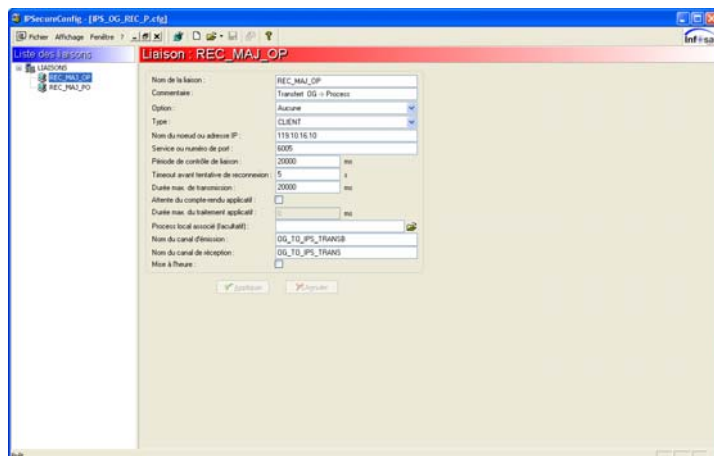
Plate-Forme Temps Réel pour l'intégration des processus de fabrication.

IPSecure est un protocole de communication TCP/IP sécurisé multi système et multi plate-forme.

Configuration des liaisons.

L'outil de configuration permet de définir la configuration des liaisons IPSecure :

- Nom de la liaison
- Option de compression
- Type de liaison client ou serveur
- Nom du nœud ou adresse IP du serveur si liaison de type client
- Service ou numéro de port TCP/IP
- Option d'attente d'acquiescement applicatif
- Nom du canal émetteur
- Nom du canal récepteur
- ...



Protocole de communication.

Le protocole IPSecure est basé sur un principe de communication de type « Client - Serveur ».

Le but du protocole est celui d'émettre et recevoir des données sur un réseau Ethernet via TCP/IP.

La principale caractéristique du protocole IPSecure est de prendre en charge la sauvegarde et la ré-émission des messages en cas de perturbation de la liaison.

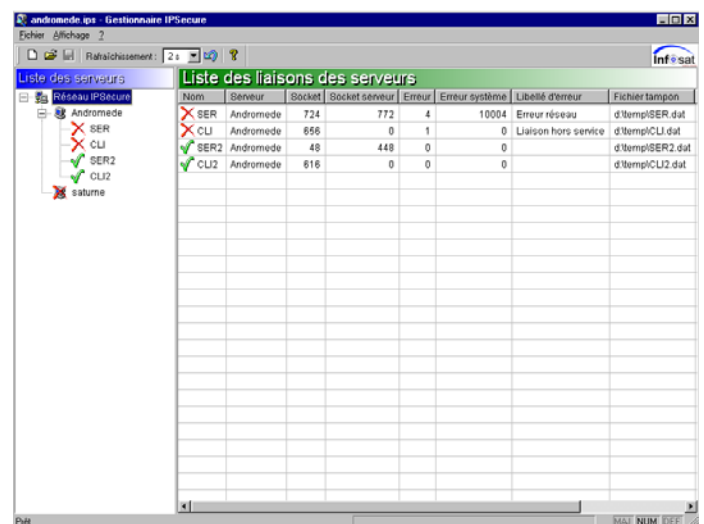
Autres caractéristiques :

- Protocole maître/maître
- Test de liaison périodique
- Mise à l'heure du calculateur distant
- Durée de vie des messages stockés
- Message urgent
- Compte-rendu applicatif
- Emission de message avec stockage permanent (pour consultation ou réémission)

Statistiques des liaisons.

L'outil de visualisation permet de :

- Visualiser l'état des liaisons IPSecure de différentes machines
- Consulter la configuration des liaisons
- Visualiser le contenu des messages émis sur les liaisons
- Réémettre des messages sur des liaisons (possibilité de modifier le message avant émission ou créer un nouveau message)



Nom	Serveur	Socket	Socket serveur	Erreur	Erreur système	Libellé d'erreur	Fichier tampon
SER	Andromede	724	772	4	10004	Erreur réseau	d'tempSER.dat
CLI	Andromede	656	0	1	0	Liaison hors service	d'tempCLI.dat
SER2	Andromede	48	448	0	0		d'tempSER2.dat
CLI2	Andromede	616	0	0	0		d'tempCLI2.dat

Kit de développement.

Le kit de développement est destiné à la réalisation d'applications C++ / Visual Basic pour :

- Emettre un message vers une liaison IPSecure
- Recevoir un message sur une liaison IPSecure
- Acquitter un message
- Récupérer l'état d'une liaison IPSecure

Plate-formes disponibles.

- Windows NT/2000
- Vax / OpenVMS
- Alpha / OpenVMS
- Linux
- HPUX
- Solaris

oooOOOooo