



NTPProcess

Industrial System Suite

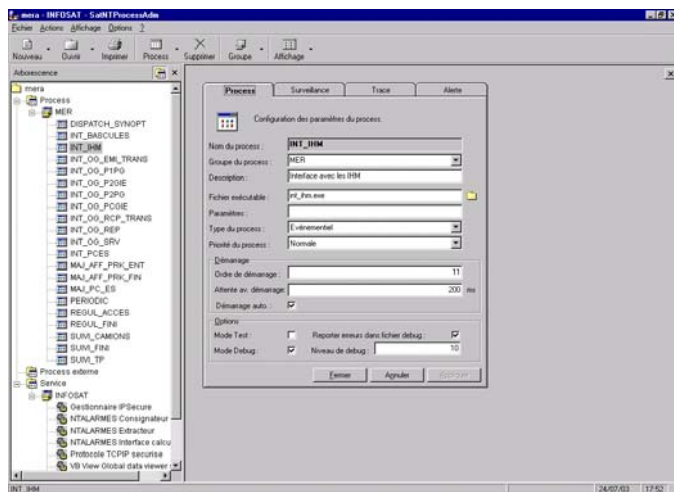
Plate-Forme Temps Réel pour l'intégration des processus de fabrication.

NTPProcess est un service d'administration et de surveillance de processus informatiques.

Administration des processus.

L'outil d'administration permet de décrire les processus composant l'application et de définir tous les paramètres de surveillance de chaque processus :

- Type de processus (externe, service ou incluant le kit de développement)
- Ordre de démarrage, démarrage automatique ou non
- Groupe de processus
- Priorité d'exécution
- Nombre de relances
- Mode de fonctionnement (debug, test,...)
- Fichiers de traces
- Alarmes (Mail, message réseau)



Service de surveillance.

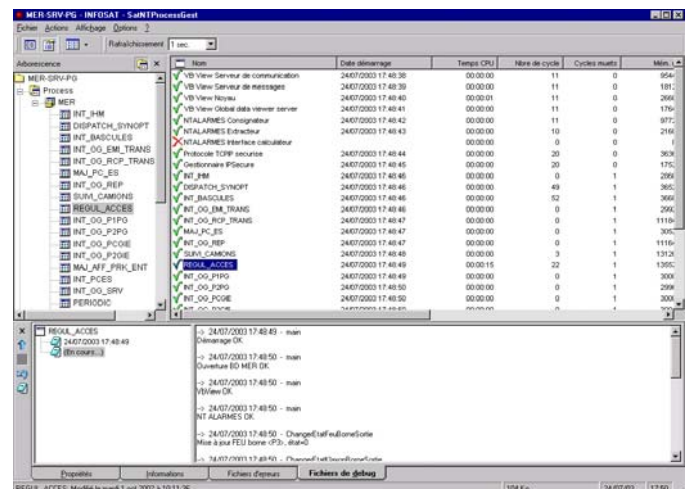
Ce service permet le lancement, soit au démarrage du système, soit sur demande, des processus définis et les surveille. Lors de la détection d'un arrêt inopiné d'un processus, le service signale par mail ou par message réseau cet arrêt. Il réalise les commandes d'administration des processus en provenance de l'outil de visualisation et de contrôle des processus.

Visualisation et contrôle des processus.

L'outil de visualisation et contrôle des processus permet de suivre le fonctionnement des processus, de les arrêter, de les démarrer, de les mettre à jour,...

Un certain nombre d'informations relatives à chaque processus sont affichées :

- Date de démarrage
- Nombre de cycles (en cours, muets, arrêts, ...)
- Nombre de relances
- Informations du processus et du service de surveillance (fichiers de traces)
- Temps d'utilisation CPU
- Utilisation mémoire



Kit de développement.

Le kit de développement se compose d'une bibliothèque de fonctions à inclure dans un projet Visual C++ ou Visual Basic. Celui-ci permet une surveillance plus fine des processus (son utilisation n'est pas obligatoire).